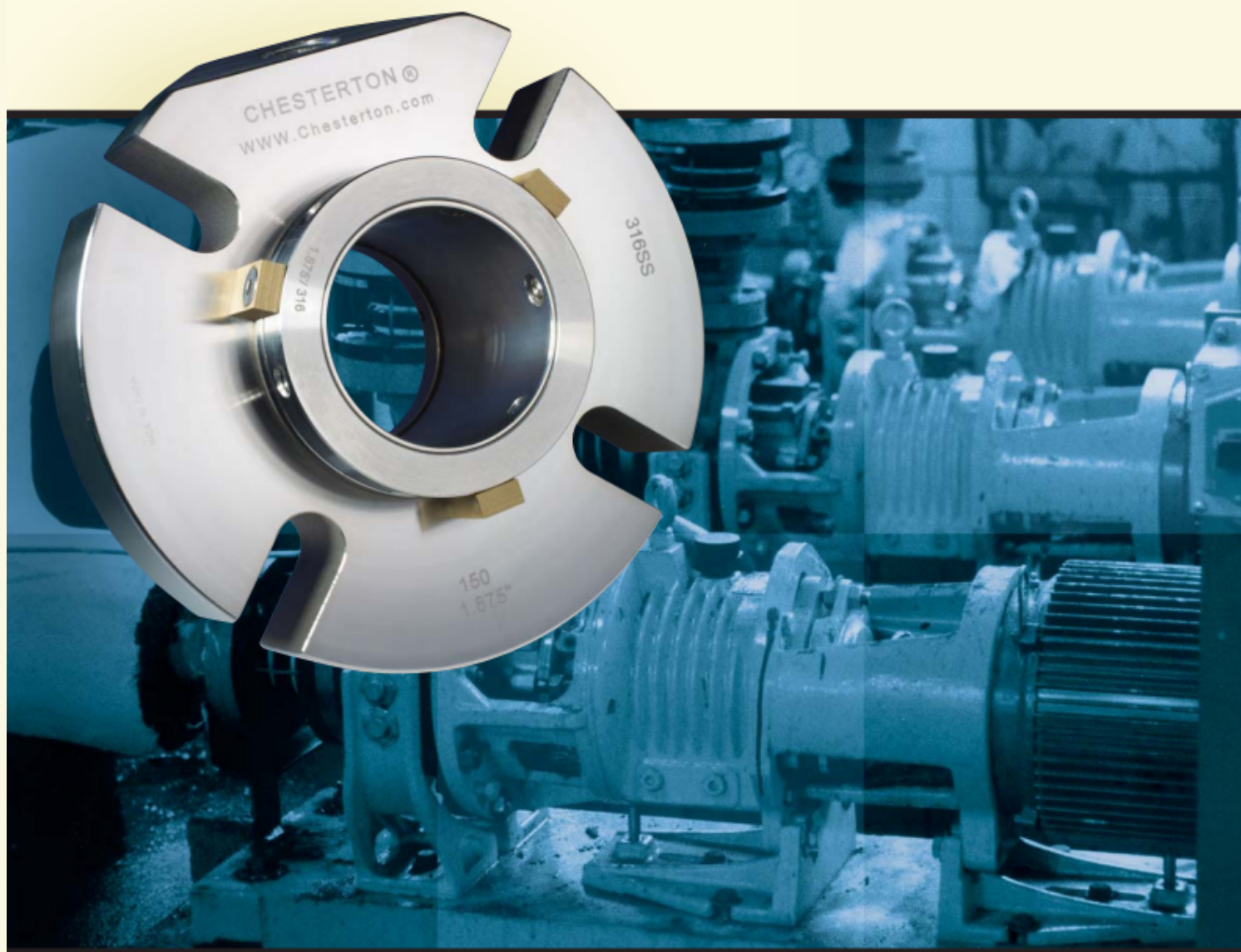


150

TENUTA A CARTUCCIA SINGOLA
PER APPLICAZIONI INDUSTRIALI DI TIPO GENERALE



TENUTA PER IMPIEGHI INDUSTRIALI

150

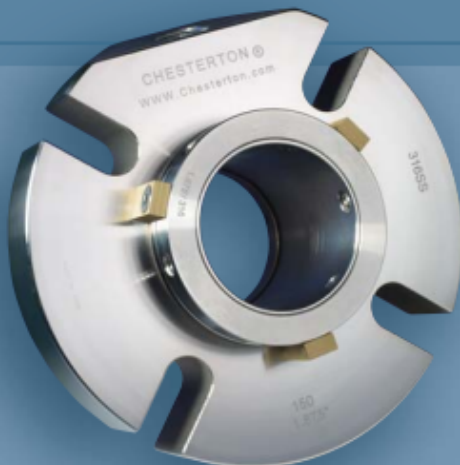
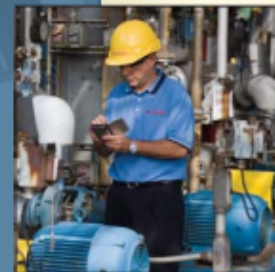
SEMPLICE, AFFIDABILE E CONVENIENTE

Con la qualità provata della Chesterton, la 150 è il leader della sua classe. È la scelta ideale per ridurre costi di manutenzione elevati e per prevenire sprechi dovuti a perdite, danni dovuti a rovinio dell'albero e tempi non efficienti di fermo macchina.

Progettata per applicazioni di base e per aggiornare apparecchiature con tenuta a baderna o tenute a componenti, la tenuta 150 rende la tenuta per impieghi industriali generali semplice, affidabile ed economica.

Vantaggi del passaggio alla cartuccia pre-assemblata 150:

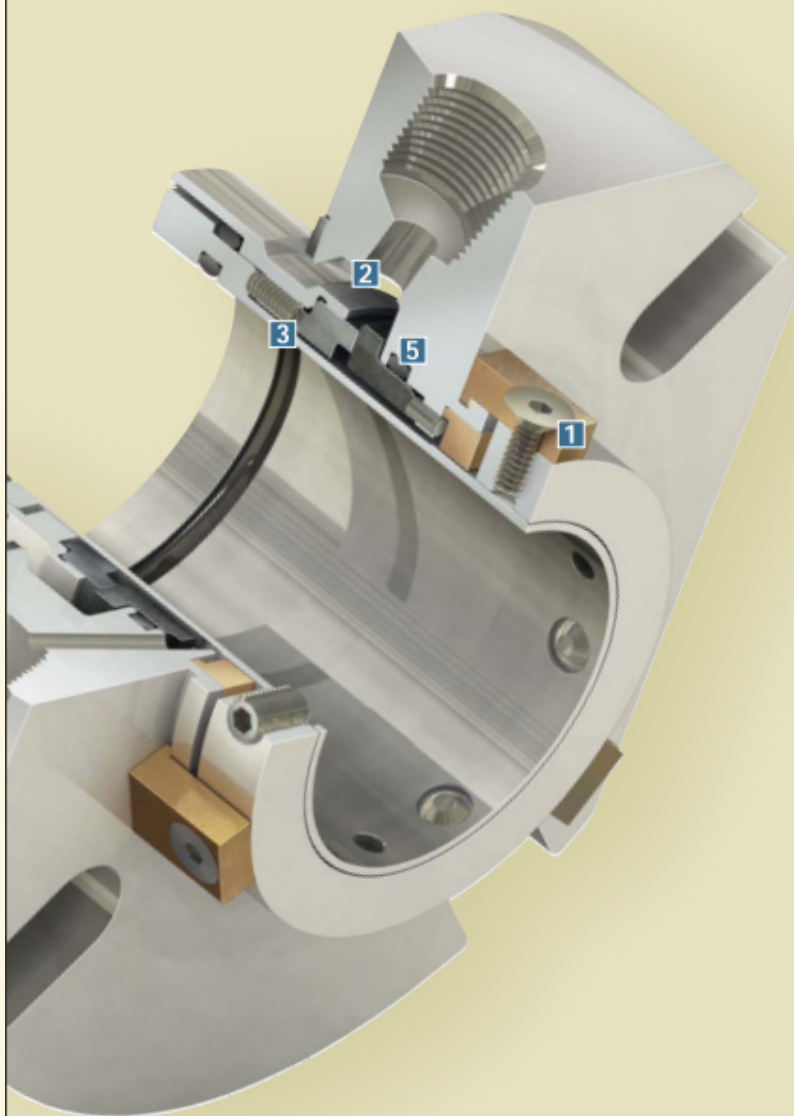
- Previene il fenomeno di "fretting" ed i danni all'o-ring
- Elimina le misurazioni, minimizzando gli errori di installazione
- Aumenta la durata della tenuta con un design bilanciato e testato.
- Previene l'usura agli alberi dovuta alle baderne
- Elimina le perdite associate alle pompe con baderna



La 150 è la soluzione economica per le esigenze dell'industria oggi.

- Fatta di materiali di qualità elevata
- Adatta alle pompe comuni ANSI/ISO ed alle pompe verticali
- Installazione facile e rapida
- Può essere riparata sul campo ed in officina
- Capacità opzionali di quench e drain
- Disponibilità immediata, in tutto il mondo

GENERALI



- 1 Si installa facilmente ed in modo accurato**
I dispositivi di centraggio multi-direzionali automaticamente posizionano la tenuta e caricano le molle in modo uniforme.
- 2 Raffreddamento Migliorato**
La flangia a corona fornisce un quantitativo di fluido di processo di gran lunga superiore all'interfaccia della tenuta per un raffreddamento più efficace. Questa caratteristica è particolarmente utile in presenza di spazi limitati della cassa stoppa della pompa.
- 3 Evita gli intasamenti**
Le molle multiple forniscono sulle facce un carico uniforme e costante e sono posizionate fuori del fluido pompato per evitare gli intasamenti.
- 4 Resistenza migliorata al momento torcente**
I perni di trascinamento sovradimensionati riducono i danni da usura e sopportano un maggior momento torcente all'avviamento.
- 5 Design ottimizzato della faccia di tenuta**
Mediante l'analisi degli elementi finiti, il design composito della faccia di tenuta è ottimizzato per migliorare la lubrificazione ed aumentare la durata della tenuta.
- 6 Opzione Quench and Drain**
L'opzione Quench and Drain consente di applicare la 150 ad una maggiore gamma di applicazioni.

Caratteristiche Standard

Dimensioni	25 mm (1") – 120 mm (4,75")
Corpo	316 acciaio inox
Due Opzioni Standard per la Flangia	Solo flussaggio Flussaggio, Quench and Drain
Combinazione delle Facce di Tenuta	CB/SSC SSC/SSC
O-Ring	EP, FKM, e Aflas™ come standard Chemlast™ disponibile su richiesta

Parametri di funzionamento

Velocità di funzionamento	Fino a 3600 RPM
Pressione*	Da vuoto fino a 20 bar g (300 Psig)
Temperatura	da -30°C a 200°C (da -20°F a 400°F)

*Le capacità di pressione della tenuta dipendono da fluido pompato, temperatura, velocità e combinazioni delle facce di tenuta.



SOLUZIONI GLOBALI, SERVIZIO LOCALE

Dal 1884, la Chesterton fornisce soluzioni pilotate dal valore aggiunto per rispondere alle esigenze dell'industria. Le soluzioni della Chesterton sono state implementate in tutto il mondo con successi e riconoscimenti documentati. La Chesterton offre alle industrie di tutto il mondo maggiore affidabilità delle apparecchiature, ottimizzazione del consumo di energia ed assistenza e supporto tecnico locali.

- Assistenza a stabilimenti in più di 100 paesi
- Centri di produzione globali
- Più di 500 Uffici Vendite e Centri di Assistenza in tutto il mondo
- Più di 1200 specialisti di assistenza locali e tecnici esperti

Visitate il nostro sito web
www.chesterton.com

Certificazioni ISO disponibili su www.chesterton.com/corporate/iso



Allas è un marchio registrato della Asahi Glass Company Ltd.
I Dati Tecnici rispecchiano i risultati delle prove di laboratorio e indicano solo caratteristiche generali.
A.W. CHESTERTON COMPANY NON RICONOSCE ALCUNA GARANZIA ESPLICITA O IMPLICITA, COMPRESA LE GARANZIE DI CONVERGIBILITÀ E COERENZA AD UN PARTICOLARE SCOPO OD IMPIEGO. LEVANTUALE RESPONSABILITÀ È LIMITATA ALLA SOLA SOSTITUZIONE DEL PRODOTTO



RIVENDITORE:

860 Salem Street
Groveland, MA 01834 USA
Telefono: 781-438-7000
Fax: 978-469-6528
www.chesterton.com



Sede legale: Via Panoramica 191 - 23010 Berbenno di Valtellina (SO)
Sede operativa: Via Europa angolo G. Marconi sn - 23010 Berbenno di Valtellina (SO)
C.F. / P. IVA: 00877330142
Tel. 0342 49 27 14
Mail: info@mkc.it - Pec: mkc@peclegal.it

© A.W. Chesterton Company 2007. Tutti i diritti riservati.
® Marchio di fabbrica registrato di proprietà e concesso su licenza della A.W. Chesterton Company negli USA e in altri paesi.

FORM NO. 188830

150 SEAL BROCHURE - ITALIAN

PRINTED IN USA 2/07