

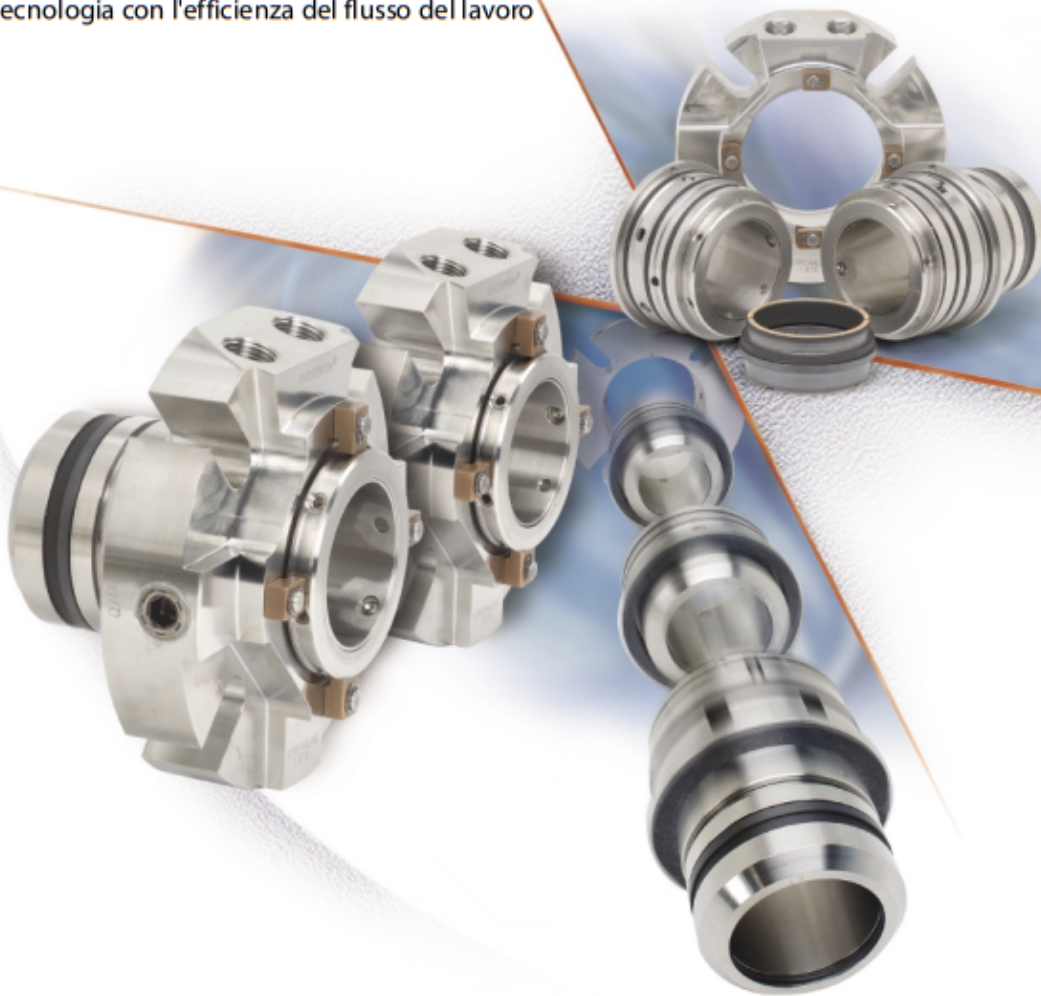
Série-S Streamline™

Tenute Singole S10 & Doppie S20



Riduce i costi inerenti l'inventario, l'installazione, la manutenzione ed il flusso del lavoro

- Design della tenuta ottimizzato per un utilizzo in tutto l'impianto
- Flangia comune con tutte le caratteristiche della Serie-S
- Installazione a due fasi "bolt and go"
- Fornisce prestazioni maggiori e un maggior valore aggiunto
- La 4° generazione di tenute che unisce la tecnologia con l'efficienza del flusso del lavoro



Semplicemente eccellente per la standardizzazione, l'efficienza del flusso del lavoro ed il valore aggiunto

CHESTERTON®

Serie-S Streamline™

Tenute Singole S10 & Doppie S20

Semplicemente eccellente per la standardizzazione, l'efficienza del flusso del lavoro ed il valore aggiunto

La nuova Serie-S Streamline della Chesterton è progettata per conformarsi con la maggior parte delle applicazioni degli impianti con una grande affidabilità in servizio. Ma la Serie-S va oltre la semplice tenuta dei fluidi per occuparsi degli aspetti economici del flusso del lavoro della tenuta globale. La Serie-S riduce l'inventario, semplifica la scelta delle tenute, riduce la complessità dell'installazione e minimizza i costi globali di manutenzione.

Design ottimizzato per un utilizzo in tutto l'impianto

Le Tenute Singola S10 e la Tandem Doppia S20 sono una serie di tenute robuste ad alto rendimento che semplificano la standardizzazione. Queste tenute innovative danno l'affidabilità che ci si aspetta dai prodotti Chesterton.

Design comune con parti intercambiabili

La Serie-S è un sistema completo con parti comuni per un rendimento prevedibile ed un inventario semplificato. Nessuna altra famiglia di tenute utilizza la caratteristica delle parti comuni meglio della Serie-S. Il design esclusivo "cassetta all'interno di una cartuccia" consente di sostituire l'S10 con l'S20 in un minuto. I materiali delle facce vengono sostituiti per adattarsi alle esigenze dell'impiego mantenendo le parti di ricambio al minimo.

Rendimento e valore aggiunto eccezionali

Le Tenute della Serie-S offrono un rendimento migliore perché sono stati eliminati i punti deboli delle altre tenute a piattaforme comuni. Il valore aggiunto eccellente deriva dall'affidabilità a lungo termine insieme ai risparmi sull'inventario e alle efficienze del flusso del lavoro.

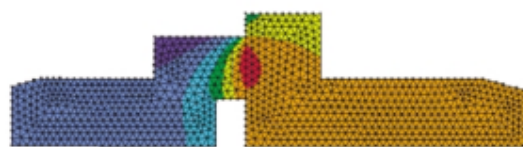
Installazione a due fasi "bolt and go"

Con la Serie-S, è sufficiente fissare la flangia, stringere le viti di fermo ed è pronta. I pattini di centraggio fissati con dei prigionieri si staccano via al momento dell'avviamento e quindi non si perdono; pronte ad essere utilizzate quando è il momento di registrare le giranti o di sostituire la tenuta.

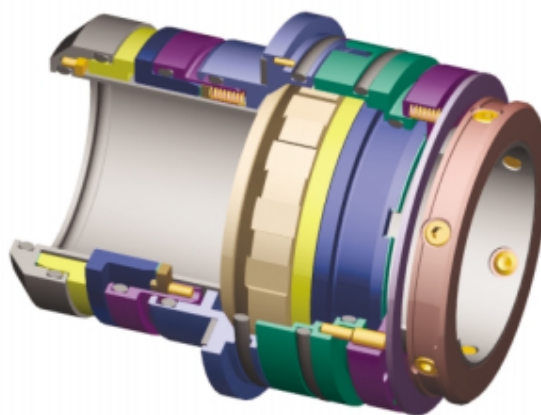
Le opzioni di sostituzione semplificano il flusso del lavoro

Le opzioni standard delle sostituzioni in fabbrica o sul campo sono facili da eseguire ed economiche. Ma con la disponibilità di cassette di tenuta complete a prezzi interessanti, diviene possibile effettuare una sostituzione della tenuta rapida senza ulteriori costi relativi alla riparazione.

Quando vedete CHESTERTON, vedete il futuro delle tenute.



La geometria delle facce della Serie-S è progettata con l'aiuto dell'Analisi degli Elementi Finiti (FEA) e con i modelli computerizzati del flusso dei fluidi. Le facce della Serie-S generano un livello scarso di calore minimizzando la distorsione delle facce per un rendimento stabile ed affidabile.



Sia le Cassette di Tenuta S-10 che S-20 utilizzano la Flangia comune della Serie-S. Questo design esclusivo "cassetta all'interno di una cartuccia" facilita la gestione e consente una semplice sostituzione della tenuta. Sostituire la tenuta rapidamente ed in modo affidabile montando una nuova cassetta con tutte parti nuove ed evitare i costi amministrativi della riparazione.

Il nuovo bancoprova per l'eccellenza ed il valore delle tenute

Serie-S

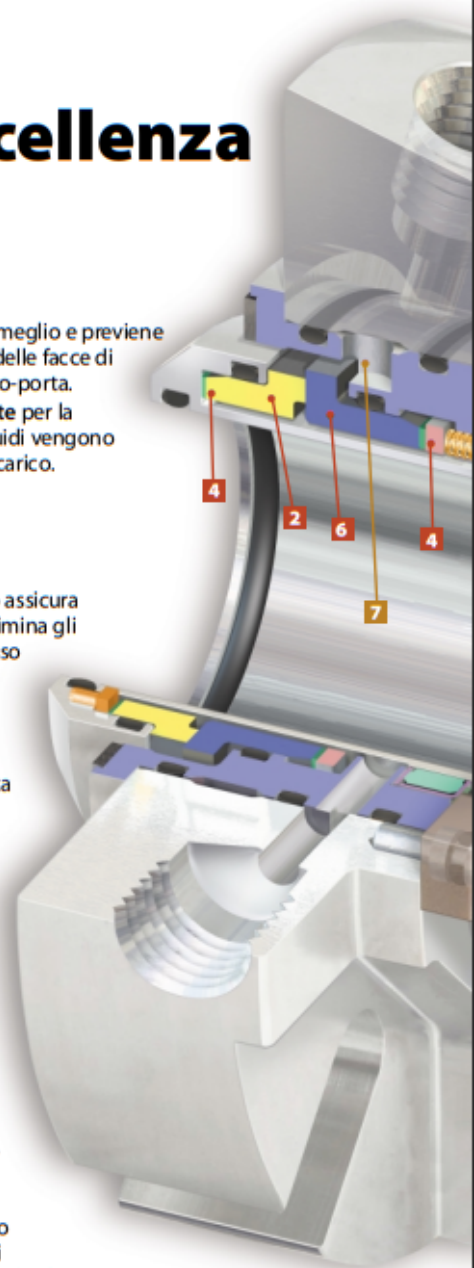
- 1 Le Parti Comuni della Serie-S** riducono l'inventario aumentando le opzioni disponibili. La stessa flangia viene utilizzata sia per le tenute singole che per le doppie per massimizzare la flessibilità. Le cassette intercambiabili riducono le operazioni amministrative delle riparazioni.
- 2 Le Facce di Tenuta Ottimizzate** procurano la scarsa generazione di calore e la scarsa distorsione per gestire le più difficili applicazioni degli impianti. Il design realizzato mediante l'Analisi degli Elementi Finiti ed il corpo robusto sono in grado di sopportare livelli elevati di pressione e di torsione rispetto alle tenute progettate per impieghi generali.
- 3 Il Self-Centering Lock Ring™ (Collare Autocentrante)** è un meccanismo brevettato che assicura le concentricità della bussola ed allinea la faccia rotante all'albero durante l'installazione. Questo previene il disallineamento delle facce della tenuta, aumentando l'affidabilità in impieghi con emissioni difficili e fanghiglie.
- 4 Le Guide Ammortizzate ad Alta Torsione** eliminano il contatto metallo su faccia di tenuta su tutte le facce della Serie-S. Le guide ammortizzate minimizzano le vibrazioni e le sollecitazioni. I cuscinetti delle guide ad alta resistenza resistono al carico da taglio nelle applicazioni difficili.
- 5 I Pattini di Centraggio fissati** con dei prigionieri consentono un posizionamento preciso automaticamente, quindi si tirano via al momento dell'avviamento. Non generano scintille per la sicurezza e non si spostano per un utilizzo futuro.
- 6 Le Facce Microlevigate** riducono il trascinamento per la massima risposta delle facce. Le superfici altamente levigate assicurano l'allineamento delle facce. Viene minimizzato l'inceppo delle facce di tenuta.

Cassetta S10

- 7 Il Flussaggio Multi-Porta** pulisce meglio e previene la distorsione termica localizzata delle facce di tenuta comune con i sistemi mono-porta.
- 8 La Bussola di Restrizione Flottante** per la massima sicurezza è standard. I fluidi vengono deviati alle porte di flussaggio e scarico.

Cassetta S20

- 9 La Flangia con Apertura di Sfiato** assicura che il liquido circonda la tenuta. Elimina gli spazi d'aria che prevengono il flusso del fluido di barriera ed aumenta le temperature di funzionamento della tenuta.
- 10 L'Anello di Pompaggio a Flusso Elevato** raffredda le facce di tenuta interna ed esterna in impieghi a temperature elevate. Le pale bi-direzionali aggressive si combinano con i tagli-acqua per consentire un flusso elevato.
- 11 La Configurazione Tandem** consente la tenuta sul diametro esterno di entrambi i gruppi di facce di tenuta. Design provato per la più elevata affidabilità in condizioni variabili.
- 12 Il Balance Piston™ (Pistone di Bilanciamento)** consente il bilanciamento doppio completamente idraulico senza O-ring che si spostano con conseguenti danni quando ci sono inversioni di pressione. In attesa di brevetto, elimina la necessità di larghe facce di tenuta, che generano calore eccessivo e contribuiscono ai guasti degli O-ring.



LIMITI DI FUNZIONAMENTO

Pressione di processo S10 & S20:

- Fino a 31 bar g (450 psig)

Pressione di barriera S20:

- Fino a 31 bar g (450 psig)
- Differenziale interno fino a 17 bar g (250 psig)

Limiti di temperatura:

- Fino a 150 °C (300 °F) per Etilene Propilene, PTFE
- Fino a 205 °C (400 °F) per Fluorocarburo, AFLAS
- Fino a 260 °C (500 °F) per ChemLast

Velocità:

- Fino a 25 m/s (5000 FPM)

Per applicazioni con livelli più elevati di pressione e temperatura, si prega di consultare la Chesterton.

MATERIALI STANDARD

Facce rotanti:

- Carbonio, carburo di silicio, carburo di tungsteno

Facce stazionarie:

- Carburo di silicio, carburo di tungsteno

Elastomeri:

- Fluorocarburo, AFLAS*, EP, ChemLast, PTFE incapsulato

Parti metalliche:

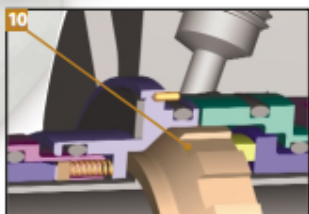
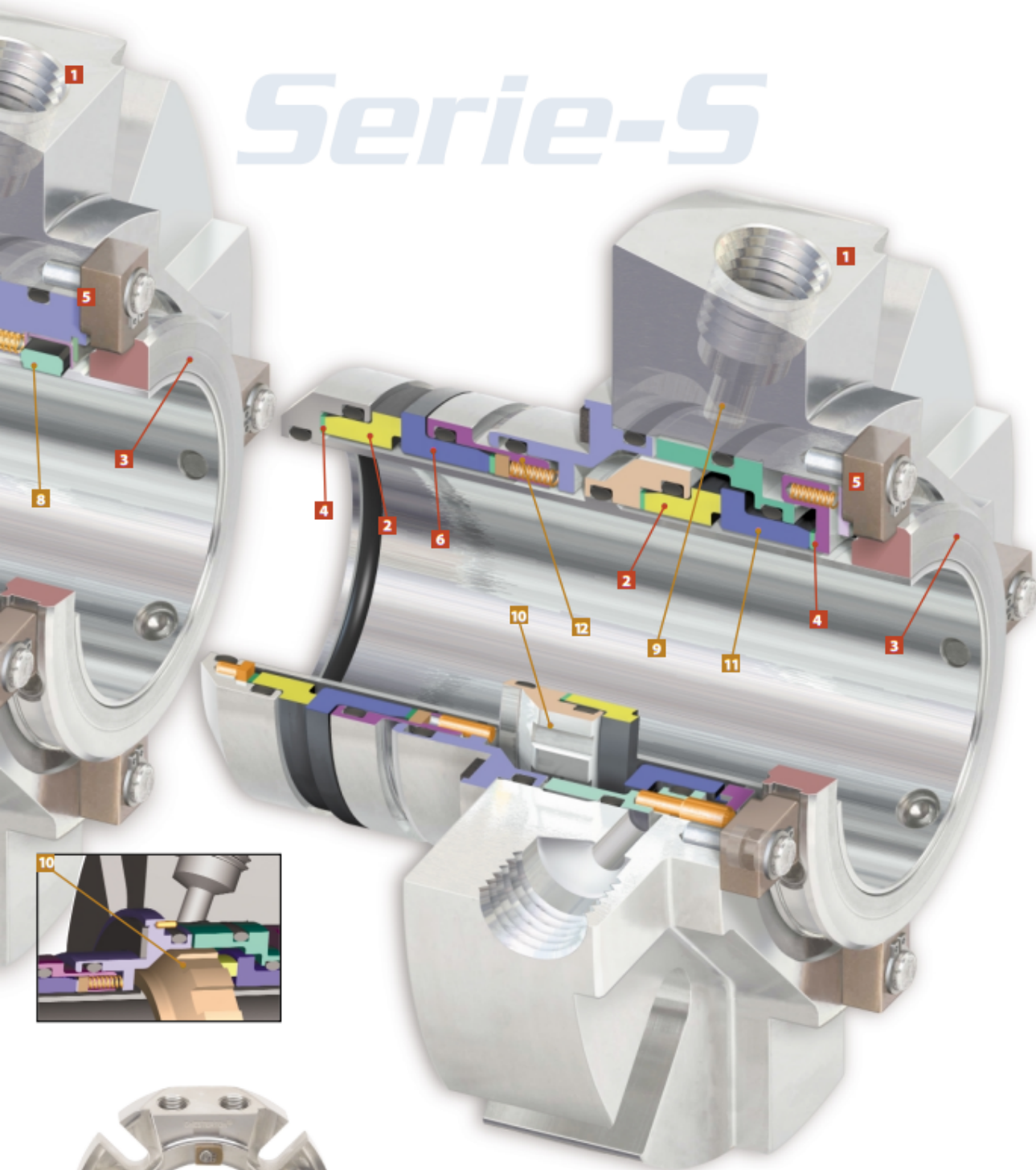
- Acciaio inossidabile 316
- Molle Hastelloy C**

Altri materiali disponibili su richiesta.

* Marchio Registrato della Asahi Glass Company, Ltd.

** Marchio Registrato della Haynes International, Inc.

Serie-S



Streamline™

Flangia della Serie-S

***Cassette Singole & Doppie
della Serie-S***

Facce della Serie-S

Introduzione della 4° Generazione dell'Innovazione Chesterton

La Chesterton ha una posizione unica nelle industrie di tenuta, con più di un secolo di innovazione continua sempre sotto la stessa proprietà e con lo stesso marchio. Il risultato di questi sforzi continui è un record di brevetti e di innovazioni ineguagliato al mondo. La Chesterton è orgogliosa di continuare questa tradizione vincente con l'introduzione delle Tenute della Serie-S Streamline.

1° Generazione: Componenti di Tenuta

La Chesterton ha introdotto le tenute senza usura per aprire la strada alle tenute che non danneggiano gli alberi. Altre innovazioni di questo periodo sono le Stazionarie Auto-allineanti brevettate e le flangie scanalate universali.

2° Generazione: Tenute a Cartuccia

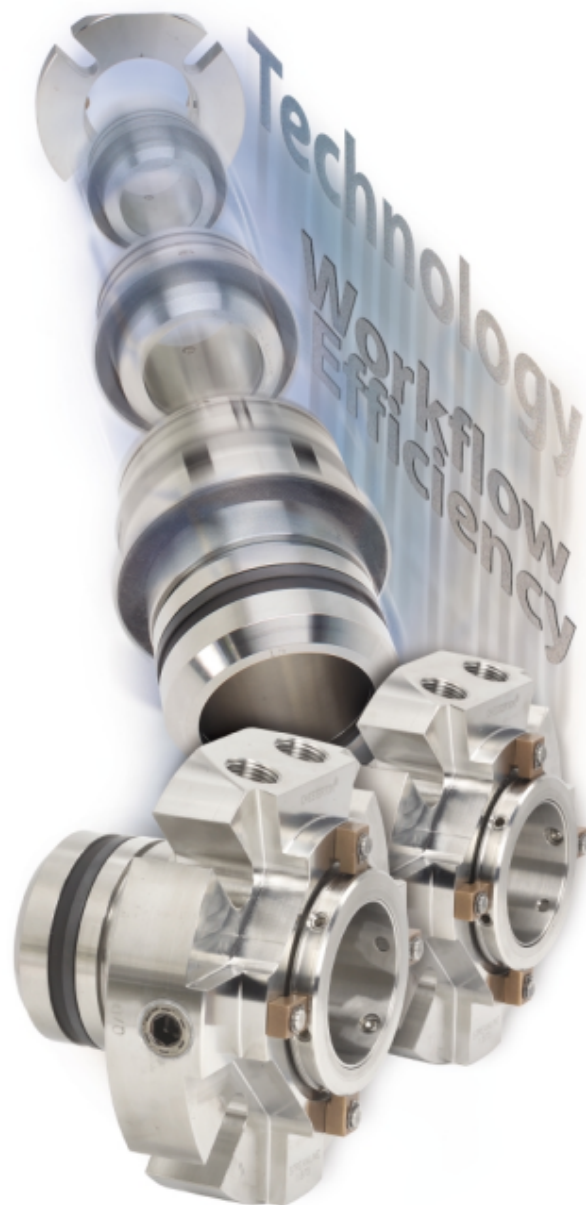
L'innovazione della Chesterton delle tenute a cartuccia prontamente disponibili è un contributo notevole per la tecnologia di tenuta mondiale. Le tenute a cartuccia sono diventate la forma di tenuta dominante da quel momento. Offrono migliore affidabilità di tenuta grazie a quanto viene preimpostato in fabbrica e ad un'installazione più semplice e veloce.

3° Generazione: Tecnologia Avanzata

La Chesterton è saltata completamente nella rivoluzione dei computer con l'introduzione di linee di tenuta ingegnerizzate e progettate con l'aiuto di software sofisticati. Questo ha compreso l'Analisi degli Elementi Finiti (FEA) per prevedere la planarità delle facce di tenuta utilizzando facce monolitiche. Questa terza generazione è caratterizzata anche da innovazioni brevettate quali il Self-Centering Lock Ring per semplificare la concentricità della tenuta con una maggiore affidabilità.

4° Generazione: Serie-S Streamline

La nuova Serie-S Streamline è il culmine dei nostri sforzi ingegneristici nell'ambito delle tenute. Questa è la generazione di tenute che va oltre la tenuta per occuparsi del flusso di lavoro del processo di tenuta. Ne conseguono maggiori economie globali dalla riduzione dell'inventario ai minori costi amministrativi, alla maggiore affidabilità ed alle opzioni di riparazione flessibili ed economiche. Questa 4° Generazione di tenute della Chesterton porta il maggior valore aggiunto di quanto sia mai stato possibile prima.



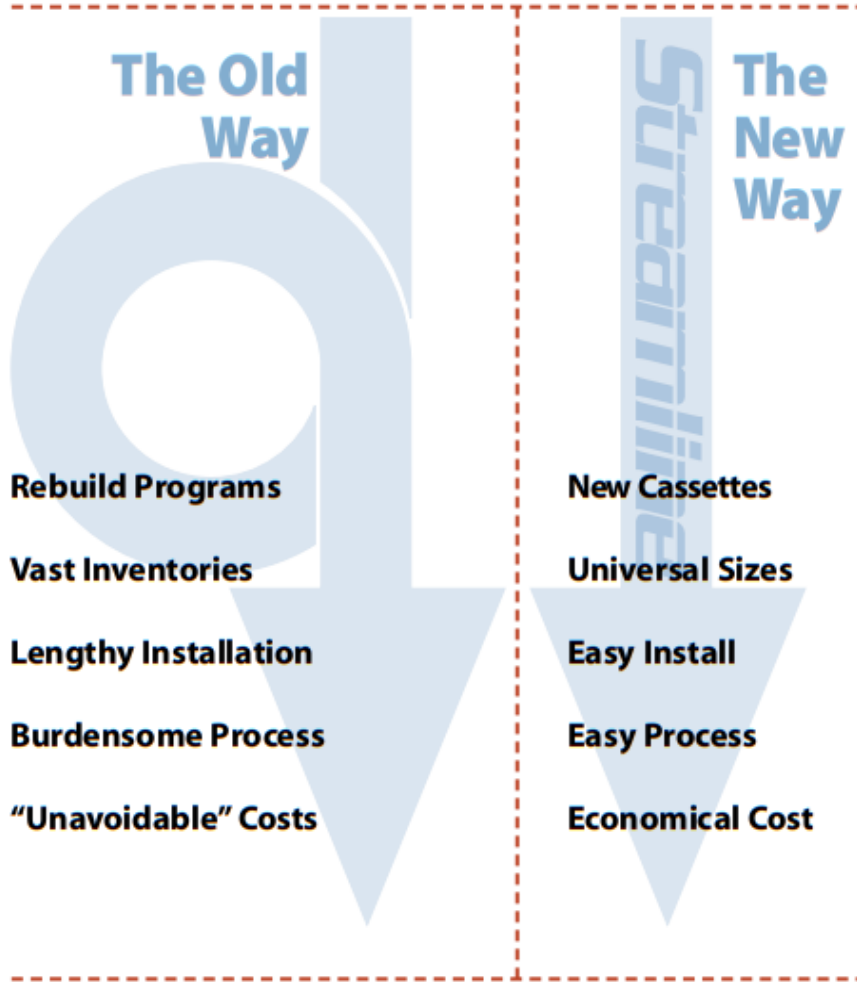
Streamline™
Serie-S

CHESTERTON®

Serie-S Streamline™

Tenute Singole S10 & Doppie S20

Triggering Event: Seal Replacement Needed



Seal Work Complete, Process Starts Up

CHESTERTON®

Middlesex Industrial Park, 225 Fallon Road
Stoneham, Massachusetts 02180-9101 USA
Telefono: 978-469-6446 Fax: 978-469-6789
www.chesterton.com

© A. W. CHESTERTON CO., 2004. Tutti i diritti riservati.
® Marchio di fabbrica registrato di proprietà e concesso su licenza della A. W. CHESTERTON CO., negli USA e in altri paesi.

RIVENDITORE:



Sede legale: Via Panoramica 191 - 23010 Berbenno di Valtellina (SO)
Sede operativa: Via Europa angolo G. Marconi sn - 23010 Berbenno di Valtellina (SO)
C.F./P. IVA: 00877330142
Tel. 0342 49 27 14
Mail: info@mkr.it - Pec: mkr@qec.legal.it

FORM NO. I73017

S10/S20 SEAL BROCHURE - ITALIAN

PRINTED IN USA 1/04